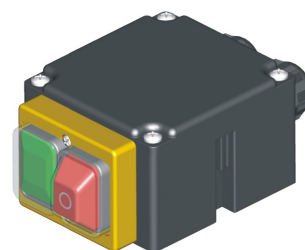
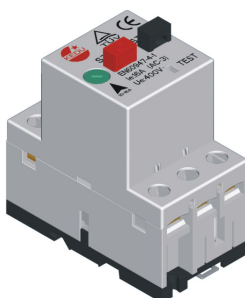
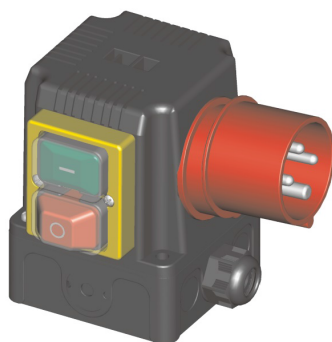
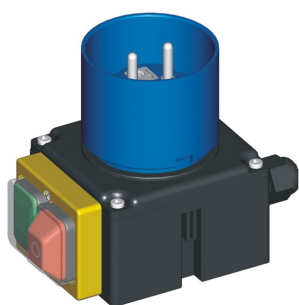


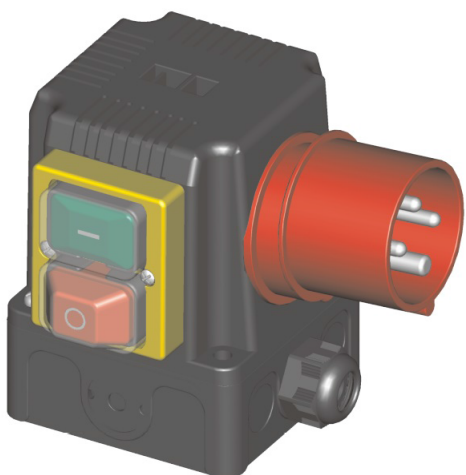
Wył czniki elektromagnetyczne



www.promotorpolska.com

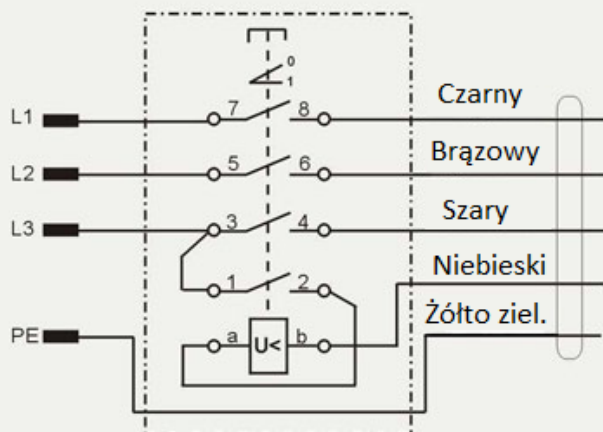
Wył cznik KOA1Y + Gniazdo

Wył cznik z nadbudowan wtyczk trójfazow 16A 5 bolców, typowe zastosowanie - silniki elektryczne, posiada wbudowany przeka nik wył czaj cy silnik w przypadku spadku lub braku napi cia. Zabezpiecza przed samoczynnym ponownym zał czeniem w przypadku powrotu napi cia zasilaj cego. Mog współpracowa z czujnikami termicznymi wbudowanymi w uzwojenie silnika, wył czaj c silnik w przypadku przekroczenia dopuszczalnej temperatury uzwojenia. Dodatkowa (opcjonalnie dodatkowo płatne) pokrywka z napisem STOP podnosi poziom bezpiecze stwa obsługi urz dze nap dzanych silnikami elektrycznymi, sterowanymi wył cznikiem. Nasze wył czniki posiadaj atesty: TUV, CE, DIN VDE0620.

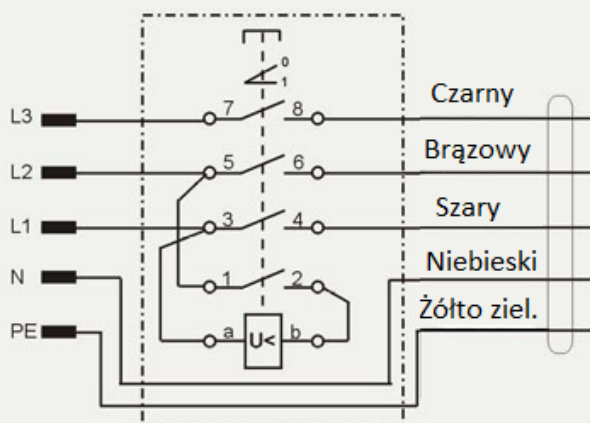


Dane znamionowe
TUV, CE(EN60947, EN60309)
Napi cie znamionowe 400V~ 50Hz
Napi cie zasilania cewki 400V~ 50Hz
Pr d znamionowy 16A
Stopie ochrony IP54

01



04



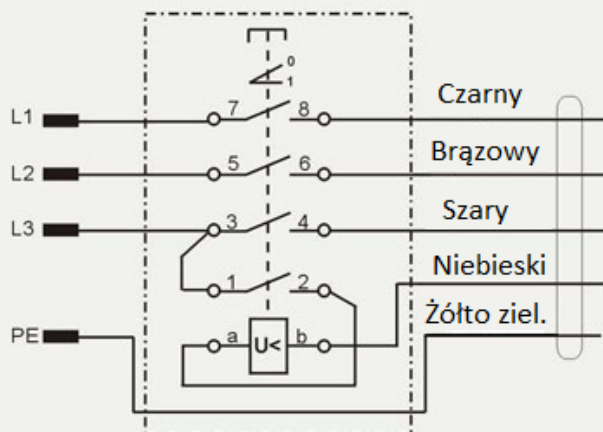
Wył cznik KOA1T

Wył cznik elektromagnetyczny trójfazowy, typowe zastosowanie - silniki elektryczne, posiada wbudowany przekałnik wył czaj cy silnik w przypadku spadku lub braku napi cia. Zabezpiecza przed samoczynnym ponownym zał czeniem w przypadku powrotu napi cia zasilaj cego. Mog współpracowa z czujnikami termicznymi wbudowanymi w uzwojenie silnika, wył czaj c silnik w przypadku przekroczenia dopuszczalnej temperatury uzwojenia. Dodatkowa (opcjonalnie dodatkowo płatne) pokrywka z napisem STOP podnosi poziom bezpiecze stwa obsługi urz dze nap dzanych silnikami elektrycznymi, sterowanymi wył cznikiem. Nasze wył czniki posiadaj atesty: TUV, CE, DIN VDE0620.

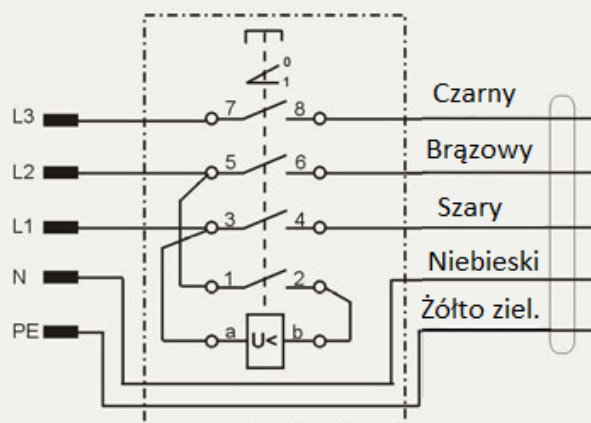


Dane znamionowe
TUV, CE(EN60947, EN60309)
Napi cie znamionowe 400V~ 50Hz
Napi cie zasilania cewki 400V lub 230V
Pr d znamionowy 16A
Stopie ochrony IP54

01



04



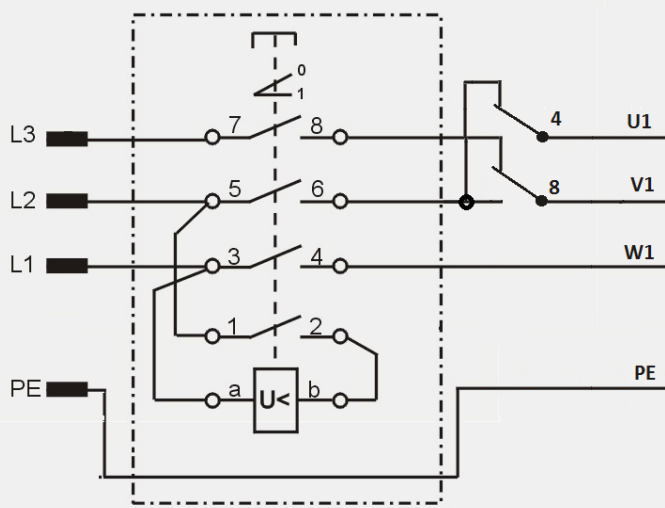
Wył cznik KOA1TD

Wył cznik elektromagnetyczny z mo liwo ci zmiany kierunku obrotów silnika. Typowe zastosowanie silniki elektryczne, posiada wbudowany przeka nik wył czaj cy silnik w przypadku spadku lub braku napi cia. Zabezpiecza przed samoczynnym ponownym zał czeniem w przypadku powrotu napi cia zasilaj cego. Mog współpracowa z czujnikami termicznymi wbudowanymi w uzwojenie silnika, wył czaj c silnik w przypadku przekroczenia dopuszczalnej temperatury uzwojenia. Dodatkowa (opcjonalnie dodatkowo płatne) pokrywka z napisem STOP podnosi poziom bezpiecze stwa obsługi urz dze nap dzanych silnikami elektrycznymi, sterowanymi wył cznikami. Nasze wył czniki posiadaj atesty: TUV, CE, DIN VDE0620.



Dane znamionowe
TUV, CE(EN60947, EN60309)
Napi cie znamionowe 400V~ 50Hz
Napi cie zasilania cewki 400V~ 50Hz
Pr d znamionowy 16A
Stopie ochrony IP54

01



1. Rozkr ci wył cznik i wyj przeka nika.
2. Podł czy zasilanie zgodnie ze schematem wraz z mostkami zasilaj cymi cewk przeka nika.
3. Zsun motylek przeł cznika zmiany kierunku obrotów zdj c aluminium blaszk oraz odkr ci wkr ty.
4. Przewody zasilaj ce od silnika poł czy z zaciskami 4 i 8 przeł cznika oraz z wolnym zaciskiem przeka nika.

Wył cznik KOA1T Zestaw

Wył cznik elektromagnetyczny trójfazowy z wtyczką i kablem.

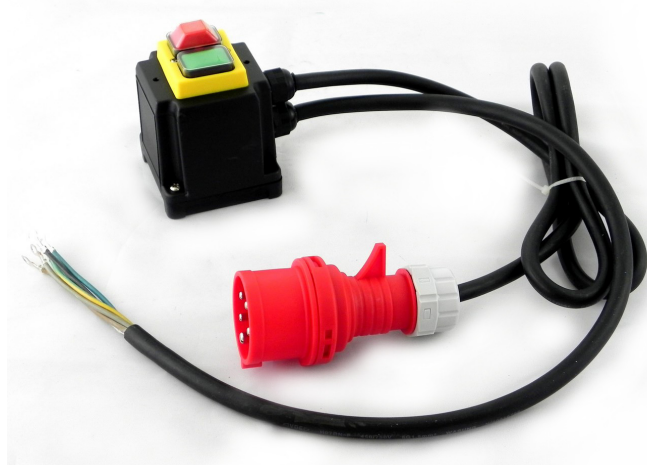
posiada wbudowany przekaźnik wył czaj ccy silnik w przypadku spadku lub braku napięcia.

Zabezpiecza przed samoczynnym ponownym zał czeniem w przypadku powrotu napięcia zasilającego.

Mog współpracować z czujnikami termicznymi wbudowanymi w uzwojenie silnika, wył czaj c silnik

w przypadku przekroczenia dopuszczalnej temperatury uzwojenia. Dodatkowa (opcjonalnie dodatkowo płatna) pokrywa z napisem STOP podnosi poziom bezpieczeństwa obsługi urządzeń nap dzanych silnikami elektrycznymi, sterowanymi wył cznikiem.

Nasze wył czniki posiadają atesty: TUV, CE, DIN VDE0620.



Dane znamionowe

TUV, CE(EN60947, EN60309)

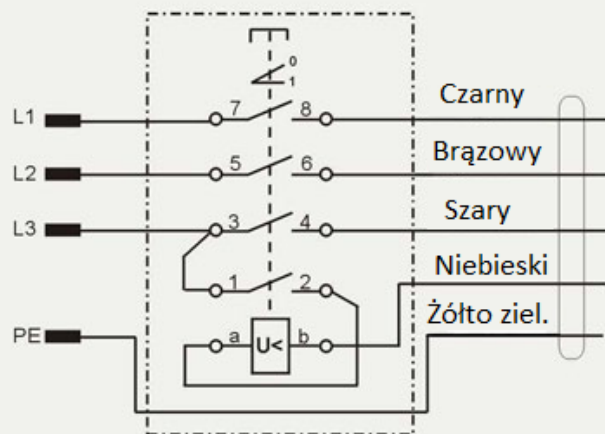
Napięcie znamionowe 400V~ 50Hz

Napięcie zasilania cewki 400V lub 230V

Prąd znamionowy 16A

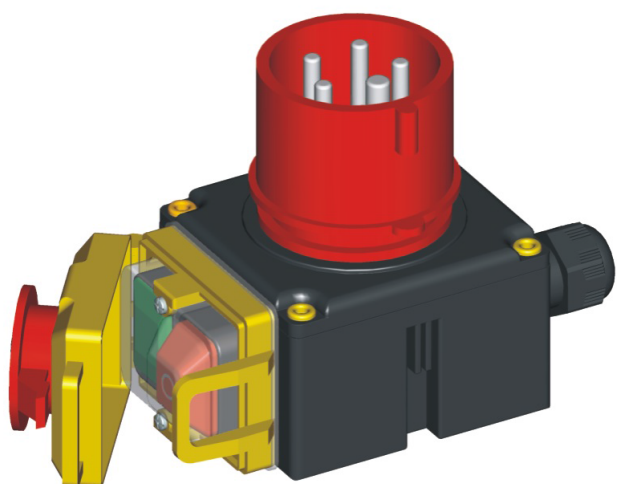
Stopień ochrony IP54

01



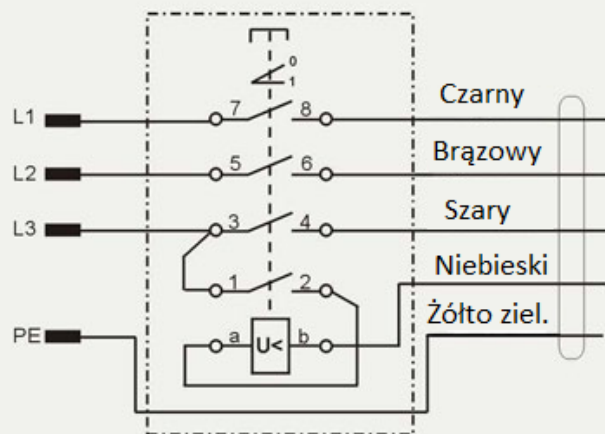
Wył cznik KOA7 + Gniazdo

Wył cznik z nadbudowan wtyczk trójfazow 16A 5 bolców, typowe zastosowanie - silniki elektryczne, posiada wbudowany przeka nik wył czaj cy silnik w przypadku spadku lub braku napi cia. Zabezpiecza przed samoczynnym ponownym zał czeniem w przypadku powrotu napi cia zasilaj cego. Mog współpracowa z czujnikami termicznymi wbudowanymi w uzwojenie silnika, wył czaj c silnik w przypadku przekroczenia dopuszczalnej temperatury uzwojenia. Dodatkowa (opcjonalnie dodatkowo płatne) pokrywka z napisem STOP podnosi poziom bezpiecze stwa obsługi urz dze nap dzanych silnikami elektrycznymi, sterowanymi wył cznikiem. Nasze wył czniki posiadaj atesty: TUV, CE, DIN VDE0620.

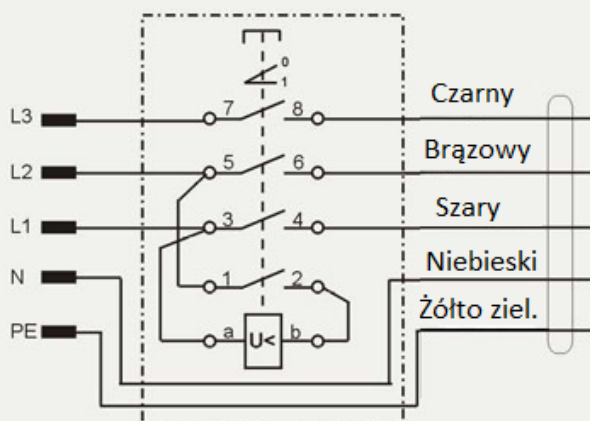


Dane znamionowe
TUV, CE(EN60947, EN60309)
Napi cie znamionowe 400V~ 50Hz
Napi cie zasilania cewki 400V~ 50Hz
Pr d znamionowy 16A
Sto pie ochrony IP54

01

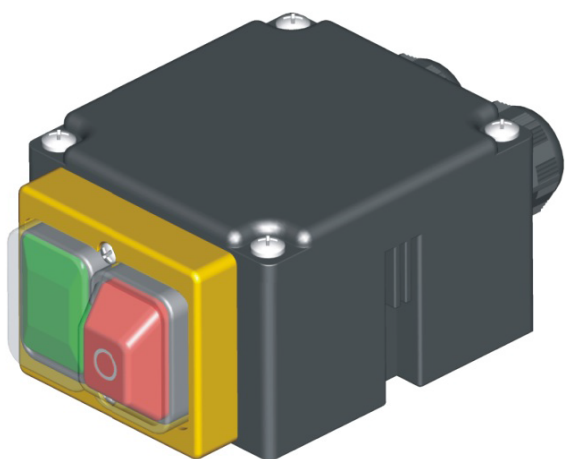


04



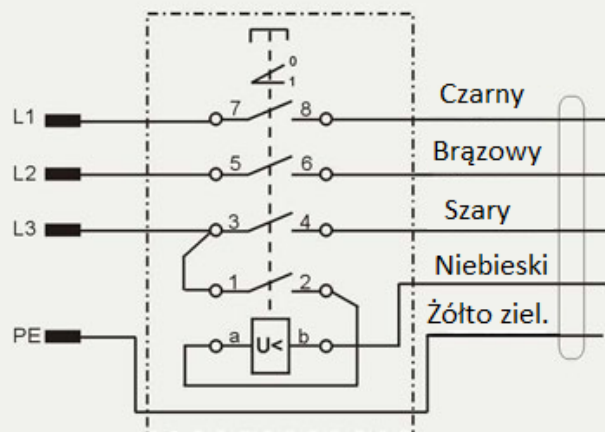
Wył cznik KOA8

Wył cznik elektromagnetyczny trojfazowy, typowe zastosowanie - silniki elektryczne, posiada wbudowany przekaŋnik wył czaj cy silnik w przypadku spadku lub braku napi cia. Zabezpiecza przed samoczynnym ponownym zał czeniem w przypadku powrotu napi cia zasilaj cego. Mog współpracowa z czujnikami termicznymi wbudowanymi w uzwojenie silnika, wył czaj c silnik w przypadku przekroczenia dopuszczalnej temperatury uzwojenia. Dodatkowa (opcjonalnie dodatkowo płatne) pokrywka z napisem STOP podnosi poziom bezpiecze stwa obsługi urz dze nap dzanych silnikami elektrycznymi, sterowanymi wył cznikiem. Nasze wył czniki posiadaj atesty: TUV, CE, DIN VDE0620.

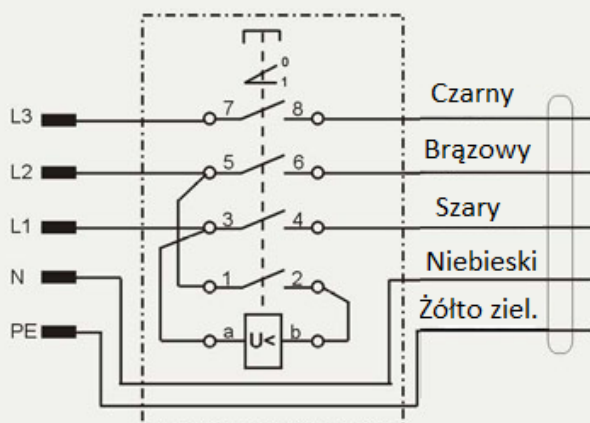


Dane znamionowe
TUV, CE(EN60947, EN60309)
Napi cie znamionowe 400V~ 50Hz
Napi cie zasilania cewki 400V~ 50Hz
Pr d znamionowy 16A
Stopie ochrony IP54

01



04



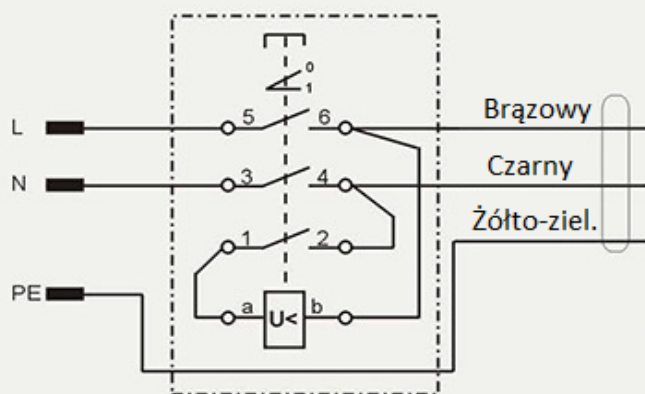
Wył cznik KOA2L

Wył cznik elektromagnetyczny jednofazowy z wbudowan wtyczk , zastosowanie - silniki elektryczne, posiada wbudowany przeka nik wył czaj cy silnik w przypadku spadku lub braku napi cia. Zabezpiecza przed samoczynnym ponownym zał czeniem w przypadku powrotu napi cia zasilaj cego. Mog współpracowa z czujnikami termicznymi wbudowanymi w uzwojenie silnika, wył czaj c silnik w przypadku przekroczenia dopuszczalnej temperatury uzwojenia. Dodatkowa (opcjonalnie dodatkowo płatne) pokrywka z napisem STOP podnosi poziom bezpiecze stwa obsługi urz dze nap dzanych silnikami elektrycznymi, sterowanymi wył cznikiem. Nasze wył czniki posiadaj atesty: TUV, CE, DIN VDE0620.

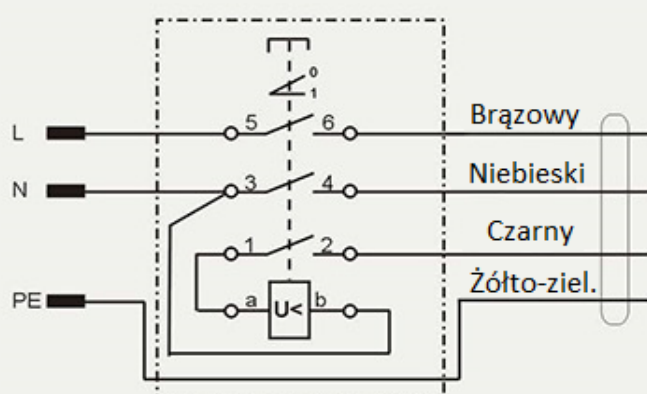


Dane znamionowe
TUV, CE(EN60947, DIN VDE 0620)
Napi cie znamionowe 230V~ 50Hz
Napi cie zasilania cewki 230V~ 50Hz
Pr d znamionowy 16A
Stopie ochrony IP54

01



04



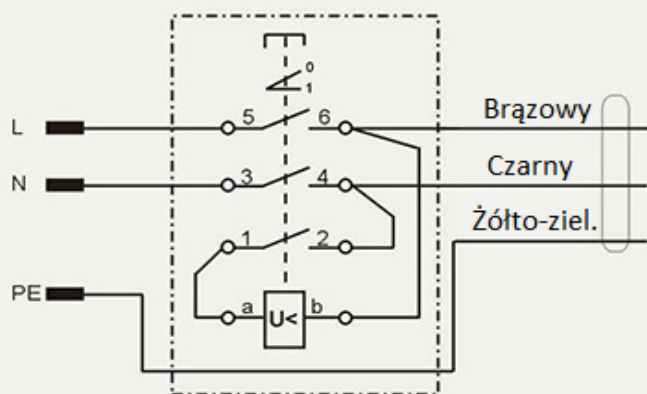
Wył cznik KOA2M

Wył cznik elektromagnetyczny jednofazowy, zastosowanie - silniki elektryczne, posiada wbudowany przekaźnik wył czaj cy silnik w przypadku spadku lub braku napięcia. Zabezpiecza przed samoczynnym ponownym zał czeniem w przypadku powrotu napięcia zasilającego. Mog współpracować z czujnikami termicznymi wbudowanymi w uzwojenie silnika, wył czaj c silnik w przypadku przekroczenia dopuszczalnej temperatury uzwojenia. Dodatkowa (opcjonalnie dodatkowo płatna) pokrywa z napisem STOP podnosi poziom bezpieczeństwa obsługi urządzeń nap dzanych silnikami elektrycznymi, sterowanymi wył cznikami. Nasze wył czniki posiadają atesty: TUV, CE, DIN VDE0620.

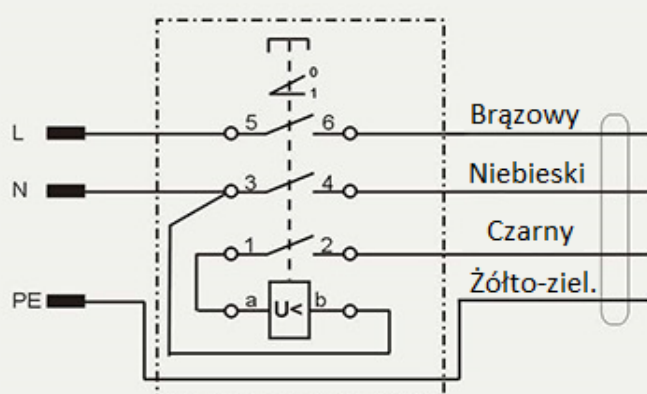


Dane znamionowe
TUV, CE(EN60947, DIN VDE 0620)
Napięcie znamionowe 230V~ 50Hz
Napięcie zasilania cewki 230V~ 50Hz
Prąd znamionowy 16A
Stopień ochrony IP54

01



04



Wył cznik KOA2TD

Wył cznik elektromagnetyczny jednofazowy z mo liwo ci zmiany kierunku obrotów - silniki elektryczne, posiada wbudowany przeka nik wył czaj cy silnik w przypadku spadku lub braku napi cia.

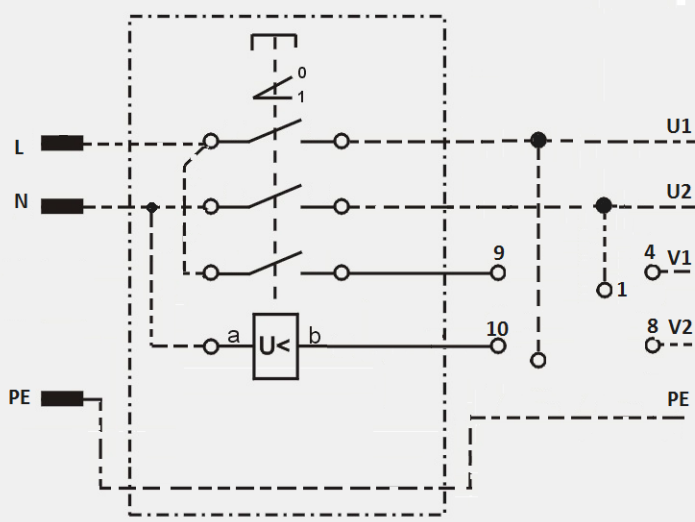
Zabezpiecza przed samoczynnym ponownym zał czeniem w przypadku powrotu napi cia zasilaj cego. Dodatkowa (opcjonalnie dodatkowo płatne) pokrywa z napisem STOP podnosi poziom bezpiecze stwa obsługi urz dze nap dzanych silnikami elektrycznymi, sterowanymi wył cznikiem.

Nasze wył czniki posiadaj atesty: TUV, CE, DIN VDE0620.



Dane znamionowe
TUV, CE(EN60947, DIN VDE 0620)
Napi cie znamionowe 230V~ 50Hz
Napi cie zasilania cewki 230V~ 50Hz
Pr d znamionowy 16A
Stopie ochrony IP54

01



Oznaczenia zacisków silników jednofazowych PROMOTOR

U1, U2 zaciski uzwojenia głównego (pracy)

V1, V2 zaciski uzwojenia rozruchowego

Przed podł czeniem silnika nale y usun

blaszane zwory na tabliczce zaciskowej silnika

1. Rozkr ci wył cznik oraz wyj przeka nik.

2. Poł czy zasilanie wył cznika zgodnie ze schematem j.w.

wykonuj c równie mostki zasilaj ce cewk przeka nika.

3. Zsun motylek przeł cznika zmiany kierunku obrotów, zdj aluminiow blaszk i odkr ci wkr ty mocuj ce przeł cznik.

4. Dokona poł cze zgodnie ze schematem j.w.

Poł czenia pokazane lini ci gł wykonane s fabrycznie.

5. Przewód ochronny od zasilania powinien by poł czony bezpo rednio z przewodem ochronnym silnika.

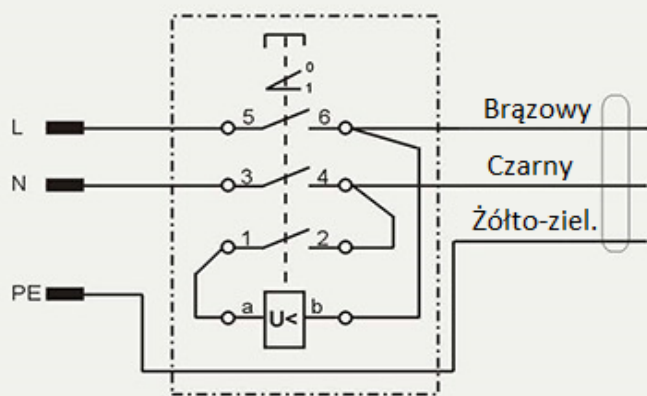
Wył cznik KOA7

Wył cznik elektromagnetyczny jednofazowy z wbudowan wtyczk , zastosowanie - silniki elektryczne, posiada wbudowany przeka nik wył czaj cy silnik w przypadku spadku lub braku napi cia. Zabezpiecza przed samoczynnym ponownym zał czeniem w przypadku powrotu napi cia zasilaj cego. Mog współpracowa z czujnikami termicznymi wbudowanymi w uzwojenie silnika, wył czaj c silnik w przypadku przekroczenia dopuszczalnej temperatury uzwojenia. Dodatkowa (opcjonalnie dodatkowo płatne) pokrywka z napisem STOP podnosi poziom bezpiecze stwa obsługi urz dze nap dzanych silnikami elektrycznymi, sterowanymi wył cznikiem. Nasze wył czniki posiadaj atesty: TUV, CE, DIN VDE0620.

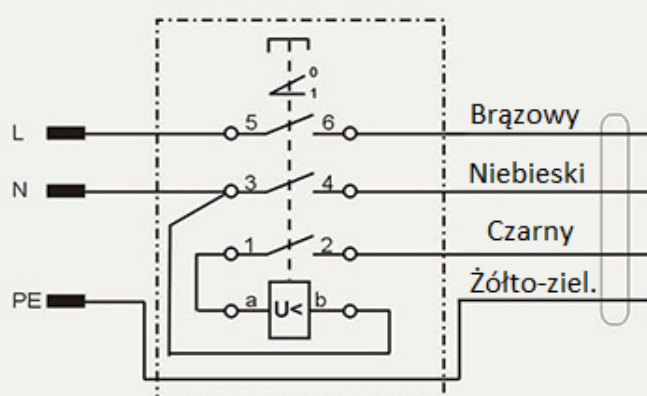


Dane znamionowe
TUV, CE(EN60947, DIN VDE 0620)
Napi cie znamionowe 230V~ 50Hz
Napi cie zasilania cewki 230V~ 50Hz
Pr d znamionowy 16A
Stopie ochrony IP54

01



04



Wył cznik KOA2T Zestaw

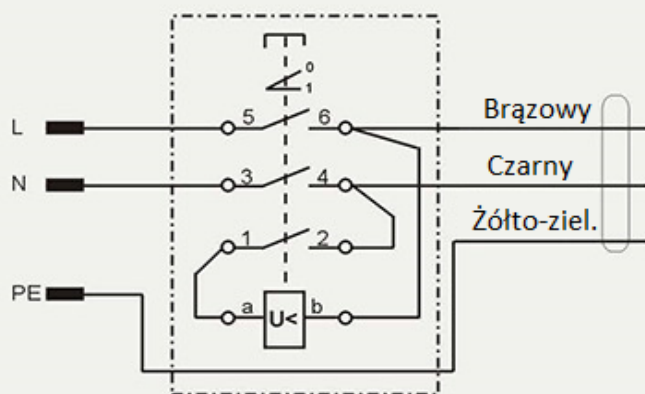
Wył cznik elektromagnetyczny jednofazowy z wtyczką i kablem, zastosowanie - silniki elektryczne, posiada wbudowany przekaźnik wył czaj cy silnik w przypadku spadku lub braku napięcia. Zabezpiecza przed samoczynnym ponownym zał czeniem w przypadku powrotu napięcia zasilającego. Możliwość współpracować z czujnikami termicznymi wbudowanymi w uzwojenie silnika, wył czaj c silnik w przypadku przekroczenia dopuszczalnej temperatury uzwojenia. Dodatkowa (opcjonalnie dodatkowo płatna) pokrywa z napisem STOP podnosi poziom bezpieczeństwa obsługi urządzeń nap dzanych silnikami elektrycznymi, sterowanymi wył cznikami.

Nasze wył czniki posiadają atesty: TUV, CE, DIN VDE0620.

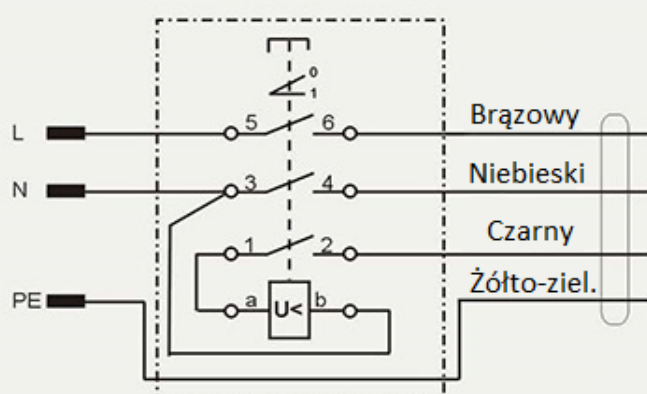


Dane znamionowe
TUV, CE(EN60947, DIN VDE 0620)
Napięcie znamionowe 230V~ 50Hz
Napięcie zasilania cewki 230V~ 50Hz
Prąd znamionowy 16A
Stopień ochrony IP54

01

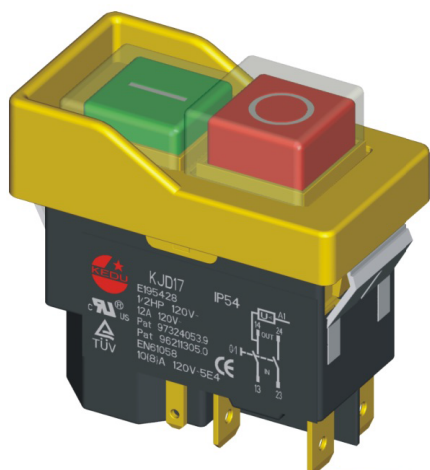


04



Wył cznik KJD17

Wył cznik elektromagnetyczny jednofazowy do zabudowy, zastosowanie - silniki elektryczne, posiada wbudowany przeka niki wył czaj cy silnik w przypadku spadku lub braku napi cia. Zabezpiecza przed samoczynnym ponownym zał czeniem w przypadku powrotu napi cia zasilaj cego. Mog współpracowa z czujnikami termicznymi wbudowanymi w uzwojenie silnika, wył czaj c silnik w przypadku przekroczenia dopuszczalnej temperatury uzwojenia.



Dane znamionowe

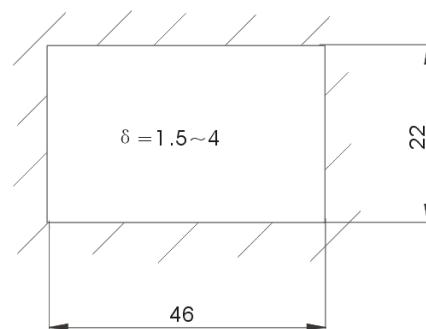
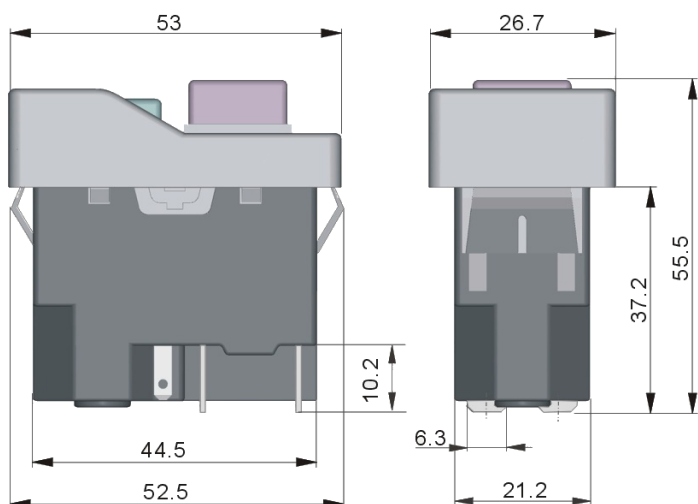
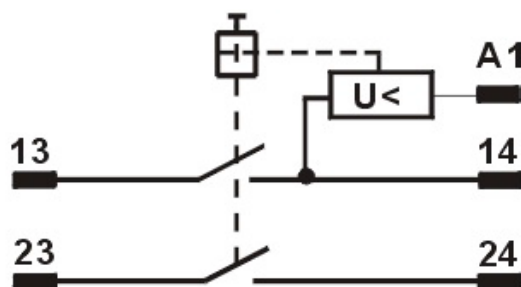
TUV(EN60947)

Napicie znamionowe 250V~

Prd znamionowy AC-1: 18A AC-3: 15A

Napicie cewki 230V~

Stopie ochrony IP55

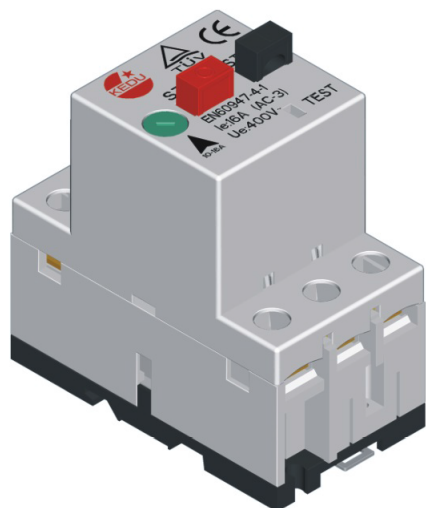


Wył cznik termiczny RB6

RB6 3-fazowe wył czniki silnikowe przeznaczone s do zabezpieczania silników zgodnie z normami IEC 947-2, IEC 947-4-1, IEC 204-1, EN 60947-2, EN60947-4-1. Przył czenie za pomoc zacisków rubowych. Sterowanie wył cznika: przyciskami I i O. Regulacja pr du za pomoc potencjometru. Klasa wyzwalaia zabezpieczenia termicznego- 10 . Wył czniki przeznaczone s do zabezpieczania silników 3-fazowych o mocy do 15 kW/400V. Dodatkowo wył cznik mo e by wyposa ony w przeka nik elektromagnetyczny. Zabezpieczaj cy przed samoczynnym ponownym zał czeniem w przypadku powrotu napi cia zasilaj cego.



Dane znamionowe
IEC 947-2, IEC947-4-1, IEC 204-1,
EN60947-2, EN 60947-4-1, EN 60204-1,
VDE 0660-101, VDE 0660-102, VDE 0113
Napi cie znamionowe 690V~ 50Hz
Klasa obci enia AC-3 (indukcyjne)
Stopie ochrony IP54
Temperatura pracy -5~-40`C



Zakres pr du:
1,6 - 2,5 A
2,5 - 4 A
4 - 6,3 A
6,3 - 10 A
10 - 16 A
16 - 20 A
20 - 25 A

Wył. cznik ZH FC4

Ł. czniki krzywkowe w zale. no ci od typu i przewidzianej funkcji
znajduj zastosowanie jako przyrz. dy do wył./zał. pr. du
w urz. dzeniach elektrycznych ró. nego typu np. silniki elektryczne, agregaty itp.
Ł. CZNIK KRZYWKOWY KEDU GWIAZDA - TRÓJK T 16A 3F. W OBUDOWIE

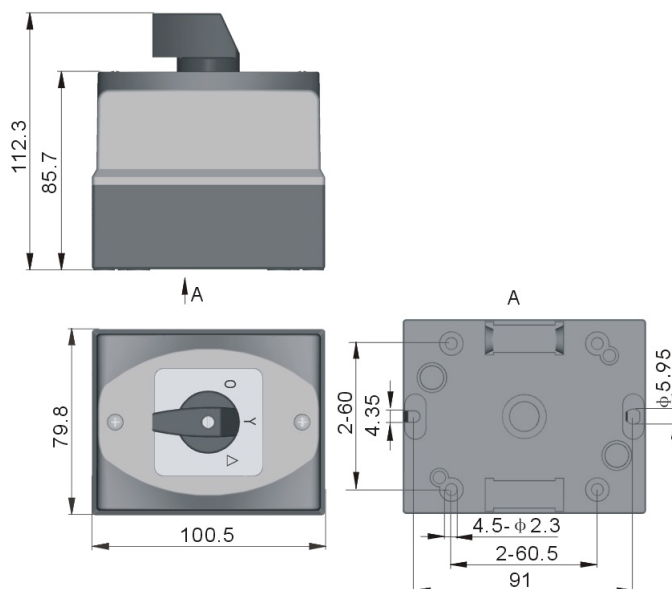
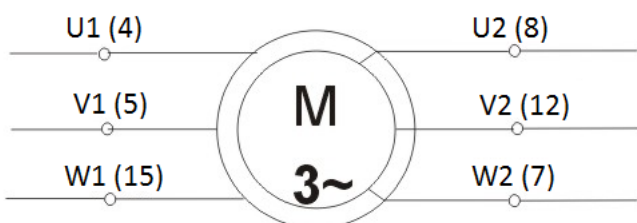


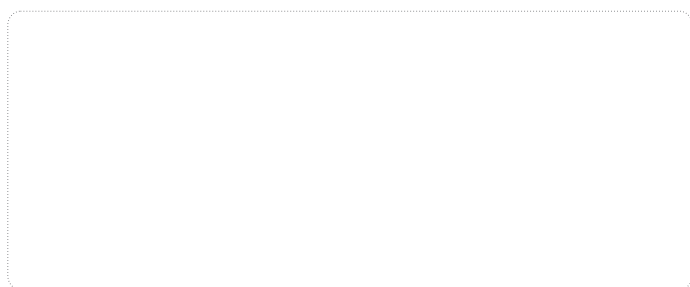
Dane znamionowe
TUV, CE(EN60947, DIN VDE 0620)
Napi. cie znamionowe 400V~
Pr. d znamionowy 16A
Stopie. ochrony IP54
Rodzaj pracy Gwiazda- Trójk. t

L1 L2 L3



(1) (10) (14)





BTH PROMOTOR

ul. Warszawska 56 tel. +48 146925808

32-830 Wojnicz fax +48 146790816

www.promotorpolska.com

promotor@promotorpolska.com